

D8



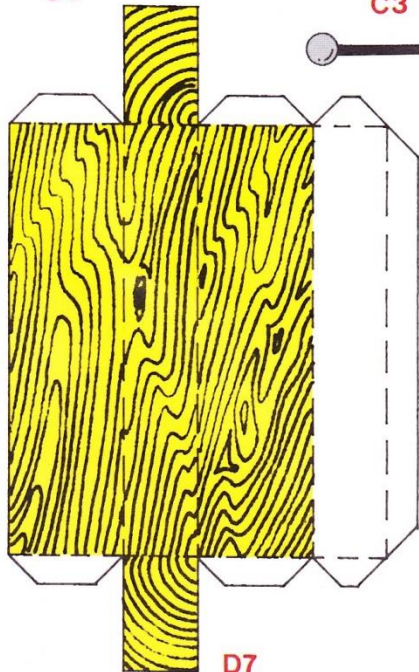
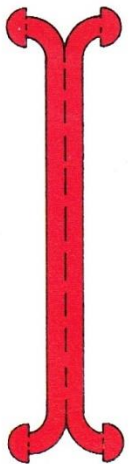
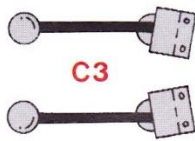
C4



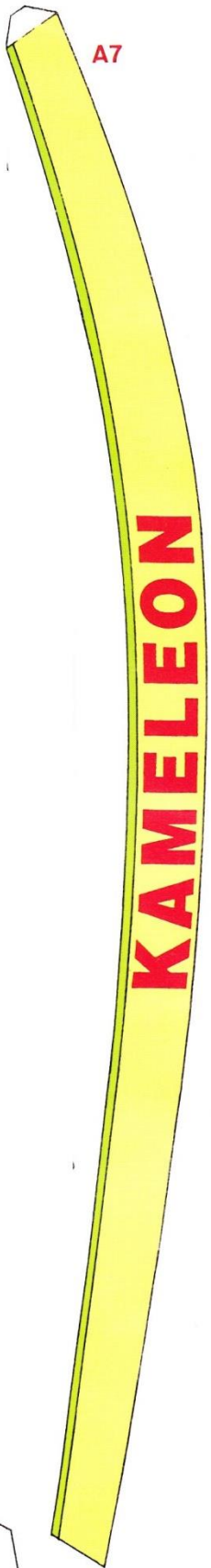
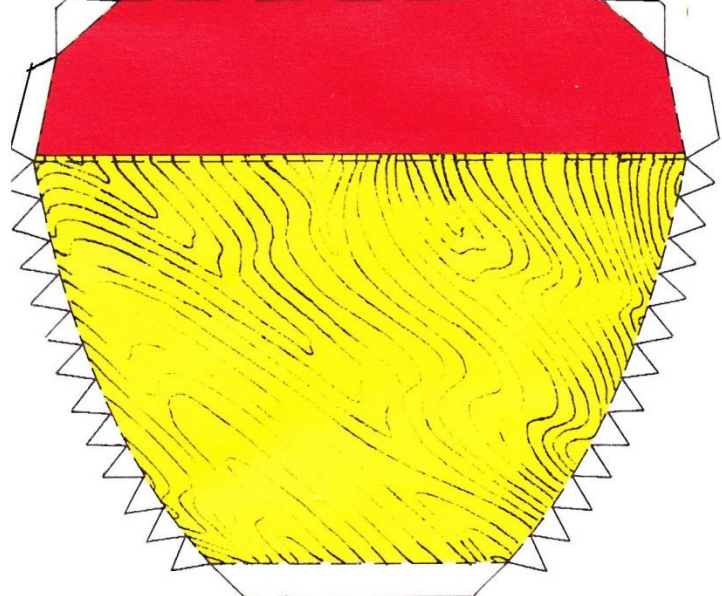
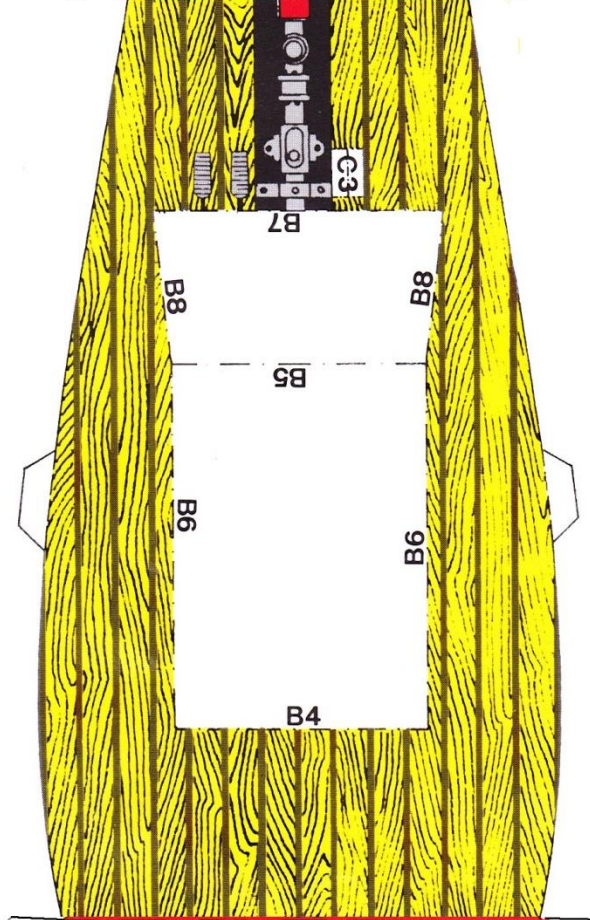
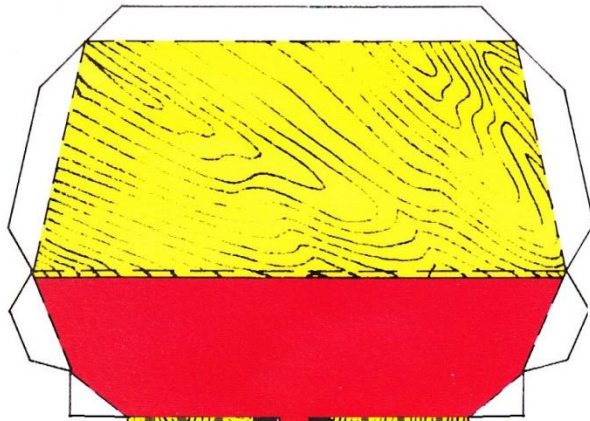
C5



C3

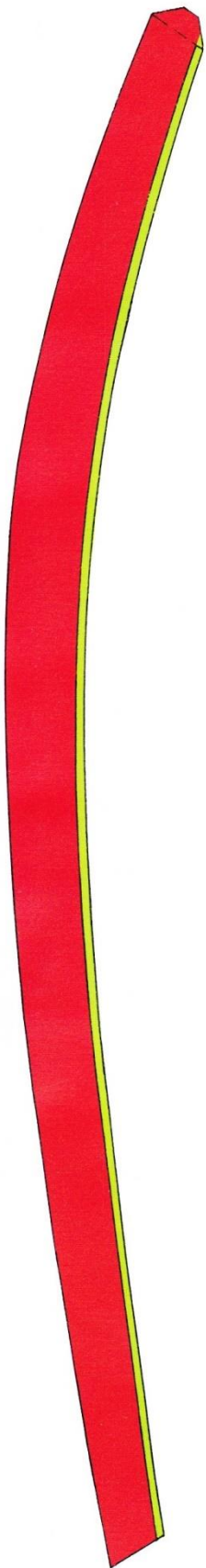


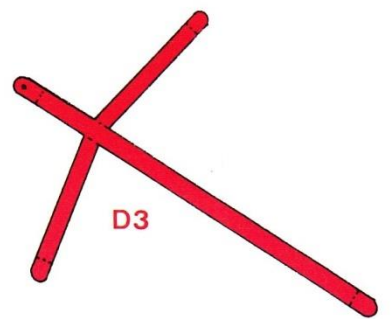
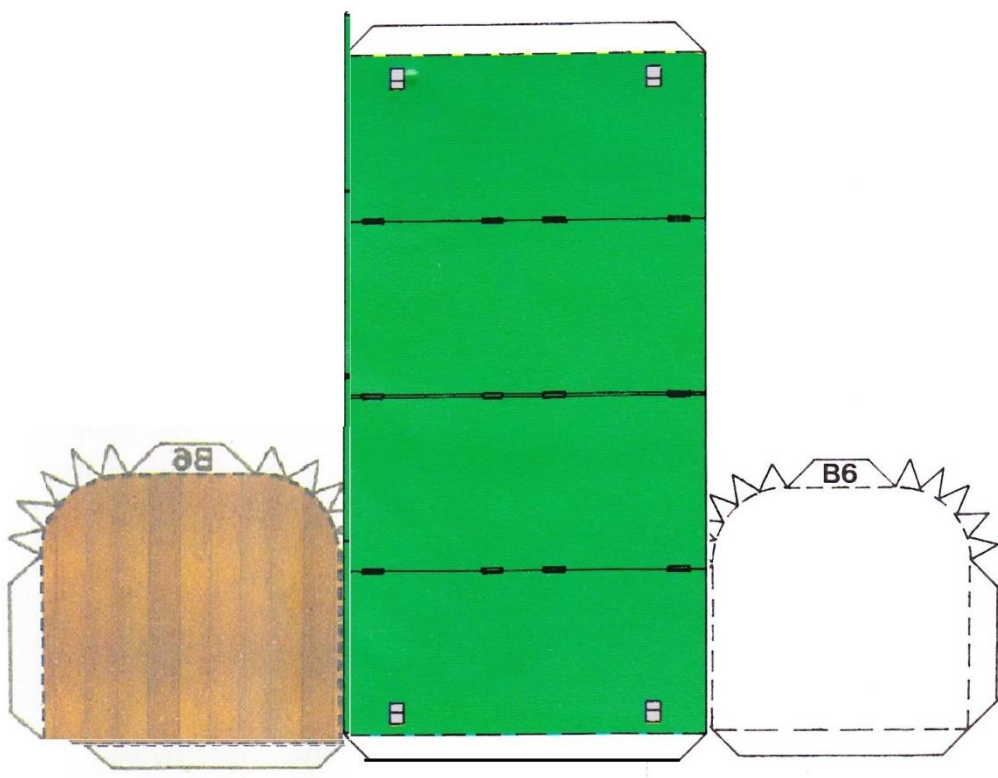
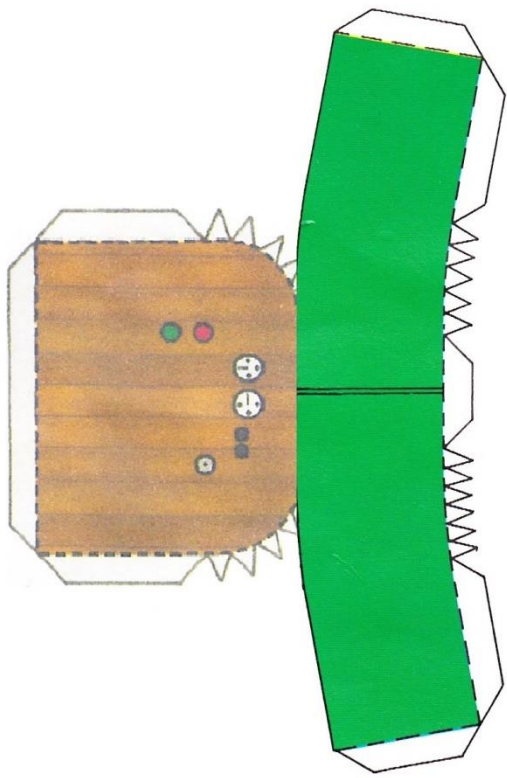
D7

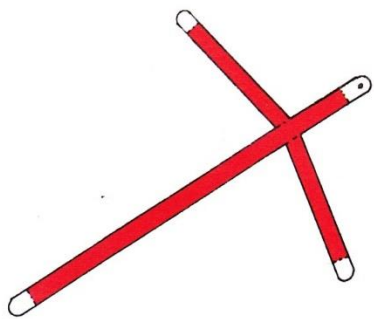


A7

KAMELEON







Gebruiksaanwijzing

De bovenstaande pagina's moeten dubbelzijdig uitgeprint worden. Het mooiste is om dit op een stevig papiersoort te doen. Dit werkt prettiger met het maken van het bouwpakket, maar hij wordt ook steviger, waardoor hij niet zo snel stuk gaat.

De onderdelen zijn genummerd. Op de plakrandjes staat welk nummer eraan geplakt moet worden. Dit spreekt dus voor zich.

Dit is een makkelijkere versie van de officiële bouwplaat. Zoals je kan zien, zijn sommige onderdelen zo verschoven, dat ze al aan elkaar zitten. Dit scheelt dus plakwerk.

Dit bouwpakket is samengesteld met onderdelen uit bouwpakketten optie 1 en optie 2. Zoals je kan zien is het dashboard uit optie 2 en de vloer weer uit optie 1.

Veel plezier!

Dit betreft een bouwpakket, welke gedownload is van de website van de schippers van de kameleon.